

# Boletim Aviso Meteorológico

SECRETARIA DE ESTADO  
DO MEIO AMBIENTE,  
SUSTENTABILIDADE  
E AÇÕES CLIMÁTICAS



**SERGIPE**  
GOVERNO DO ESTADO

**ANA**  
Agência Nacional de Águas e Saneamento Básico

27 de Abr de 2026

Análise Técnica

Prezados,

A **Gerência de Meteorologia e Mudanças Climáticas (SEMAC/SE)** monitora as condições meteorológicas atuais e os modelos numéricos de previsão do tempo. As rodadas mais recentes desses modelos indicam que **terça-feira (28/04/2026) a partir das 0h até às 23:59h** há probabilidade de chuvas moderadas a intensas que podem ser acompanhadas de rajadas de ventos moderados a intensos em todo o Estado de Sergipe, sendo que os maiores volumes tendem a ser nas regiões do litoral e agreste do Estado.

## CONDIÇÕES METEOROLÓGICAS

A atuação de um cavado nos baixos níveis da atmosfera, sobre o Oceano Atlântico e áreas continentais adjacentes à costa leste do Nordeste do Brasil, em conjunto com o escoamento de ventos de sudeste em direção ao leste do Nordeste brasileiro, torna a atmosfera muito úmida e instável. Assim, favorecendo a ocorrência de chuvas volumosas no estado de Sergipe.

**Diante das análises meteorológicas, pode-se ocasionar precipitações moderadas no estado de Sergipe. Iniciando no dia 28/04/2026 a partir das 0h até às 23:59h, diante disso, com possibilidade do acumulado de chuva ultrapassar 50 mm/dia. Os ventos moderados podem variar entre (40 - 70 km/h).**

A imagem abaixo referente ao satélite GOES16, 27/04/2026, às 18h20 (hora local) está disponível em: "<https://satelite.inmet.gov.br/>" e mostra a circulação de nuvens convectivas no Nordeste do Brasil.

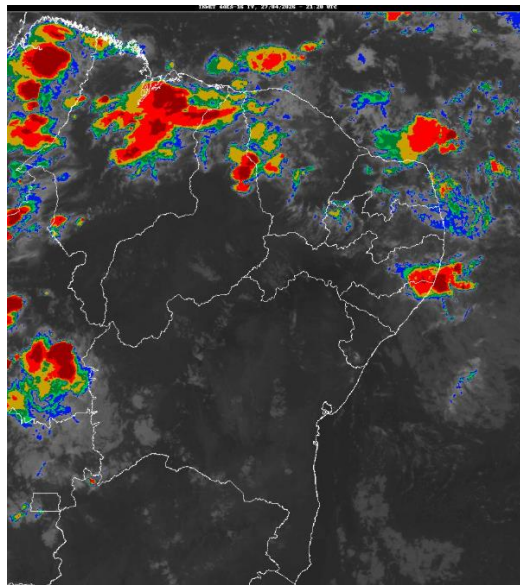


Figura 1 – Topo das nuvens (T°C).

## Riscos Associados

**Ocorrência de chuvas que podem gerar acumulados expressivos no Estado de Sergipe apresentando riscos: em rodovias, de alagamentos em áreas com deficiência de drenagem urbana, de deslizamentos de encostas, de transbordamento de pequenos córregos e riachos, destelhamentos de imóveis, queda de árvores e placas mal fixadas.**

**Riscos de transbordamento dos principais rios e lagoas da região.**

***Há possibilidade de Ventos Moderados a intensos e Descargas Elétricas!***

A **Gerência de Meteorologia e Mudanças Climáticas (SEMAC/SE)** segue monitorando as condições sinóticas e novas atualizações poderão ser enviadas a qualquer momento.

### **Importante:**

A elaboração deste aviso meteorológico foi baseada na análise de dados dos modelos numéricos da SEMAC e de outras instituições nacionais e internacionais, bem como outros produtos de monitoramento. Acompanhe a previsão diária do tempo para Sergipe (SE) através do site <https://simese.se.gov.br/>. **Siga sempre as recomendações da defesa civil.**