

# Boletim Aviso Meteorológico

SECRETARIA DE ESTADO  
DO MEIO AMBIENTE,  
SUSTENTABILIDADE  
E AÇÕES CLIMÁTICAS



**SERGIPE**  
GOVERNO DO ESTADO



22 de Abr de 2026

Análise Técnica

Prezados,

A **Gerência de Meteorologia e Mudanças Climáticas (SEMAC/SE)** monitora as condições meteorológicas atuais e os modelos numéricos de previsão do tempo. As rodadas mais recentes desses modelos indicam que **quarta-feira (22/04/2026) às 10h até quinta-feira (23/04/2026) às 23:59h** há probabilidade de chuvas moderadas a intensas que podem ser acompanhadas de rajadas de ventos e incidência de raios em pontos isolados em todas as regiões do Estado de Sergipe.

## CONDIÇÕES METEOROLÓGICAS

A atuação de um cavado nos baixos níveis da atmosfera, sobre o Oceano Atlântico e áreas continentais adjacentes à costa leste do Nordeste do Brasil, em conjunto com o escoamento de ventos de sudeste em direção ao leste do Nordeste brasileiro, torna a atmosfera muita umidade e instável. Assim, favorecendo a ocorrência de chuvas volumosas no estado de Sergipe.

**Diante das análises meteorológicas, pode-se ocasionar precipitações moderadas a intensas no estado de Sergipe. Iniciando no dia 22/04/2026 às 10h até 23/04/2026 às 23:59h, diante disso, com possibilidade do acumulado de chuva ultrapassar 50 mm/dia. Os ventos intensos podem variar entre (40- 70 km/h).**

A imagem abaixo referente ao satélite GOES16, 22/04/2026, às 07h30 (hora local) está disponível em: "<https://satelite.inmet.gov.br/>" e mostra a circulação de nuvens convectivas sobre o Nordeste do Brasil.

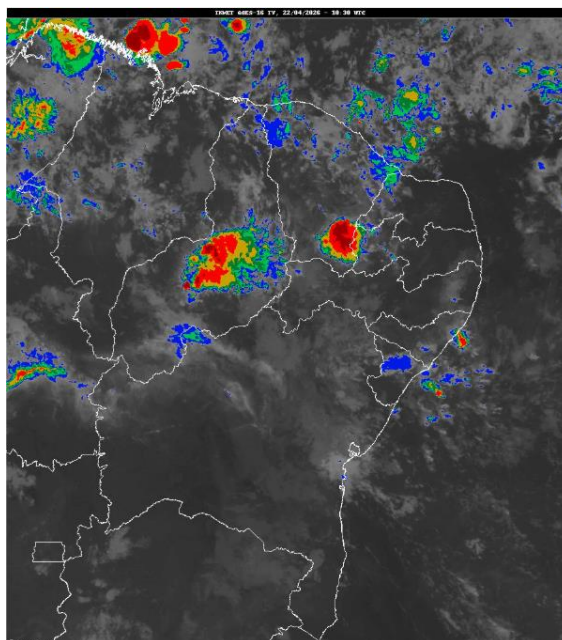


Figura 1 – Topo das nuvens (T°C).

#### Riscos Associados

**Ocorrência de chuvas que podem gerar acumulados expressivos no Estado de Sergipe apresentando riscos: em rodovias, de alagamentos em áreas com deficiência de drenagem urbana, de deslizamentos de encostas, de transbordamento de pequenos córregos e riachos, destelhamentos de imóveis, queda de árvores e placas mal fixadas.**

**Riscos de transbordamento dos principais rios e lagoas da região.**

***Há possibilidade de Ventos Intensos e Descargas Elétricas!***

A **Gerência de Meteorologia e Mudanças Climáticas (SEMAC/SE)** segue monitorando as condições sinóticas e novas atualizações poderão ser enviadas a qualquer momento.

#### **Importante:**

A elaboração deste aviso meteorológico foi baseada na análise de dados dos modelos numéricos da SEMAC e de outras instituições nacionais e internacionais, bem como outros produtos de monitoramento. Acompanhe a previsão diária do tempo para Sergipe (SE) através do site <https://simese.se.gov.br/>. **Siga sempre as recomendações da defesa civil.**