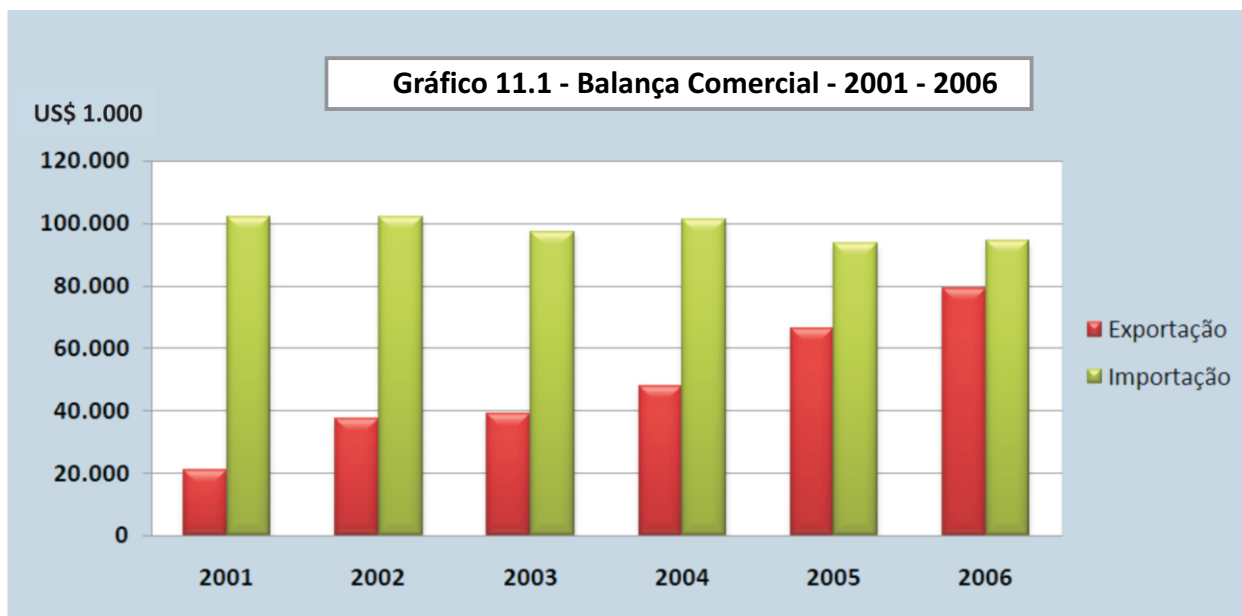


## COMÉRCIO EXTERIOR

Tabela 11.1 - Valor das Exportações, Importações e Saldo da Balança Comercial - 2001-2006

Valor FOB (US\$ 1.000)			
Ano	Exportação	Importação	Saldo
2001	20.771	101.891	-81.120
2002	37.604	101.886	-64.282
2003	38.813	97.152	-58.339
2004	47.702	101.051	-53.349
2005	66.424	93.359	-26.935
2006	78.939	94.224	-15.285
Janeiro	3.195	5.439	-2.244
Fevereiro	3.073	5.351	-2.278
Março	4.331	10.612	-6.281
Abril	3.971	7.720	-3.749
Maio	3.893	12.760	-8.867
Junho	5.834	7.459	-1.625
Julho	11.287	12.356	-1.069
Agosto	9.868	7.375	2.493
Setembro	9.364	6.735	2.629
Outubro	7.483	4.260	3.223
Novembro	9.622	9.589	33
Dezembro	7.019	4.567	2.452

Fonte: Ministério do Desenvolvimento Indústria e Comércio Exterior - MDIC.

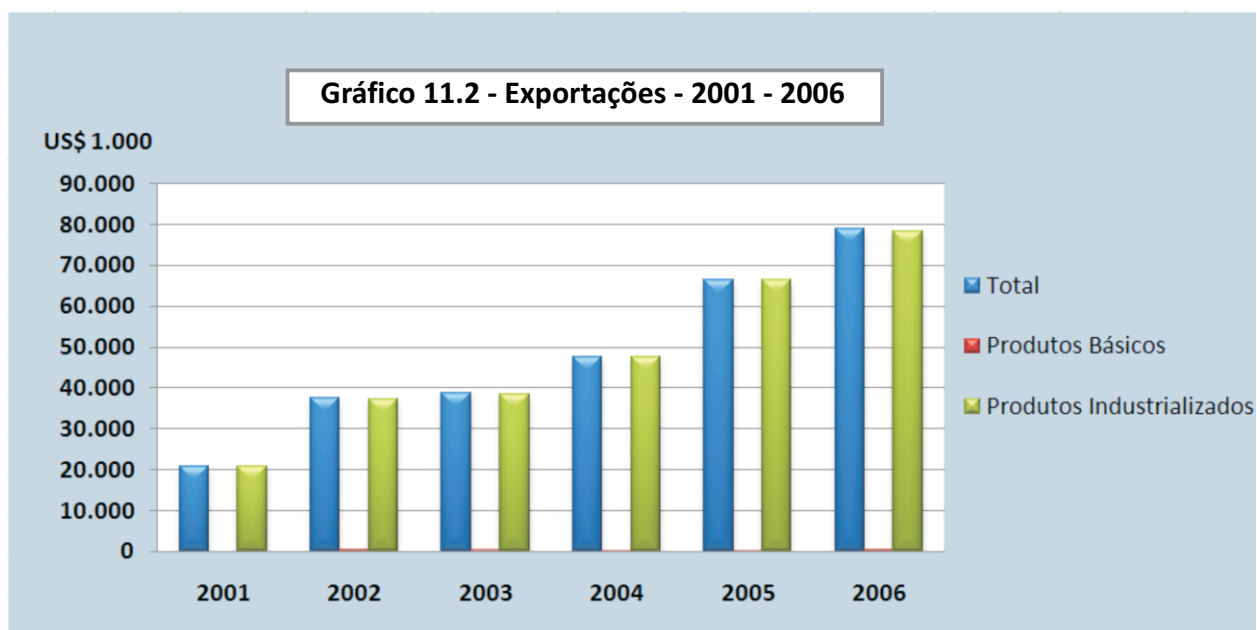


Fonte: Ministério do Desenvolvimento Indústria e Comércio Exterior - MDIC.

Tabela 11.2 - Valor das Exportações, segundo os Fatores Agregados - 2001-2006

Ano	Valor FOB (US\$ 1.000)		
	Total	Produtos Básicos	Produtos Industrializados
2001	20.771	-	20.756
2002	37.604	379	37.188
2003	38.813	270	38.514
2004	47.702	84	47.601
2005	66.424	39	66.374
2006	78.939	425	78.422
Janeiro	3.195	-	3.195
Fevereiro	3.073	-	3.073
Março	4.331	-	4.331
Abril	3.971	-	3.971
Maio	3.893	7	3.886
Junho	5.834	-	5.834
Julho	11.287	7	11.189
Agosto	9.868	-	9.868
Setembro	9.364	136	9.228
Outubro	7.483	-	7.483
Novembro	9.622	275	9.347
Dezembro	7.019	-	7.019

Fonte: Ministério do Desenvolvimento Indústria e Comércio Exterior - MDIC.



Fonte: Ministério do Desenvolvimento Indústria e Comércio Exterior - MDIC.

**Tabela 11.3 - Valor e Participação no Total das Exportações, Segundo os Principais Produtos - 2005-2006**

Produtos Exportados	2006		2005	
	US\$ FOB	Part. (%)	US\$ FOB	Part. (%)
<b>TOTAL</b>	<b>78.969.173</b>	<b>100,00</b>	<b>66.403.179</b>	<b>100,00</b>
01 Sucos de laranjas, congelados, não fermentados	32.118.831	40,67	21.687.940	32,66
02 Cimentos "portland", comuns	13.722.235	17,38	11.092.238	16,70
03 Sucos de outras frutas, prods. hortícolas, ñ. f.	9.880.802	12,51	895.839	1,35
04 Outros calçados de borracha ou plástico	4.996.575	6,33	860.771	1,30
05 Tecidos de algodão >=85%, fio color. denim, Indigo	3.163.599	4,01	7.414.946	11,17
06 Outros sucos de laranjas, não fermentados	1.527.831	1,93	2.848.436	4,29
07 Outros calçados de couro natural	1.476.827	1,87	161.146	0,24
08 Roupas de tocador/cozinha, de tecidos atalh	1.301.655	1,65	985.710	1,48
09 Outros óleos essenciais, de laranja	1.180.409	1,49	937.420	1,41
10 Tecidos de algodão >=85%, cru, ponto sarjado, peso	1.172.579	1,48	18.782	0,03
11 Outros sucos de abacaxi	1.139.393	1,44	1.052.546	1,59
12 Outros tecidos de algodão >=85%, fio color. denim	1.137.280	1,44	226.114	0,34
13 Outros calçados de mat. Têxtil, sola de borracha	1.128.514	1,43	142.071	0,21
14 Barcos a vela, mesmo c/ motor auxiliar	940.000	1,19	493.500	0,74
15 Outros couros int. bovinos, "wet blue", s<=2,6m <sup>2</sup>	613.367	0,78	167.834	0,25
16 Tecidos de algodão >=85%, tinto, ponto sarjado, pe	468.263	0,59	303.430	0,46
17 Aquecedores eletr. de água, incl. de imersão, uso	444.580	0,56	152.418	0,23
18 Tecidos de algodão >=85%, fio color, ponto tafetá	414.457	0,52	299.558	0,45
19 Café torrado, não descafeinado	411.094	0,52	23.379	0,04
20 Cimentos não pulverizados ("clinkers")	388.500	0,49	-	-
21 Tecidos poliest < 85% c/algodão, p>170 g/m <sup>2</sup> , sarj	189.294	0,24	155.318	0,23
22 Camisas de algodão, de uso masculino	156.392	0,20	492.117	0,74
23 Demais produtos	996.696	1,26	15.991.666	24,08

Fonte: Ministério do Desenvolvimento Indústria e Comércio Exterior - MDIC.

**Tabela 11.4 - Valor e Participação no Total das Exportações, Segundo os Principais Blocos Econômicos - 2005-2006**

Blocos Econômicos	2006		2005	
	US\$ FOB	Part. (%)	US\$ FOB	Part. (%)
<b>TOTAL</b>	<b>78.939.173</b>	<b>100,00</b>	<b>66.423.885</b>	<b>100,00</b>
União Européia - EU	37.459.699	47,45	24.269.143	36,54
Estados Unidos (inclusive Porto Rico)	14.679.462	18,60	16.609.114	25,00
Mercado Comum do Sul - MERCOSUL	7.591.487	9,62	6.467.326	9,74
Aladi (exclus. MERCOSUL)	7.389.605	9,36	11.584.989	17,44
Europa Oriental	4.129.343	5,23	915.298	1,38
Demais Blocos	7.689.577	9,74	6.578.015	9,90

Fonte: Ministério do Desenvolvimento Indústria e Comércio Exterior - MDIC.

**Tabela 11.5 - Valor e participação no total das Exportações, segundo setores de Contas Nacionais - 2005-2006**

Especificação	2006		2005	
	Valor (US\$ FOB)	Part (%)	Valor (US\$ FOB)	Part (%)
<b>TOTAL</b>	<b>78.939.173</b>	<b>100,00</b>	<b>66.423.885</b>	<b>100,00</b>
<b>Bens de Capital</b>	<b>46.318</b>	<b>0,06</b>	<b>178.889</b>	<b>0,27</b>
Bens de Capital (Exc.Equip. Transp. Uso Ind)	46.318	0,06	178.889	0,27
Equipamentos. de Transporte. de Uso Industrial	-	-	-	-
<b>Bens Intermediários</b>	<b>23.457.201</b>	<b>29,72</b>	<b>32.944.874</b>	<b>49,60</b>
Alimentos e Bebidas destinados a Industria	-	-	2.944	-
Insumos Industriais	23.457.201	29,72	32.924.424	49,57
Peças e Acessórios de Equip. de Transporte	-	-	17.506	0,03
Bens Diversos	-	-	-	-
<b>Bens de Consumo</b>	<b>55.344.163</b>	<b>70,11</b>	<b>33.289.089</b>	<b>50,12</b>
Bens de Consumo Duráveis	1.070.272	1,36	875.592	1,32
Bens de Consumo não Duráveis	54.273.891	68,75	32.413.497	48,80
<b>Demais Operações</b>	<b>91.491</b>	<b>0,12</b>	<b>11.033</b>	<b>0,02</b>

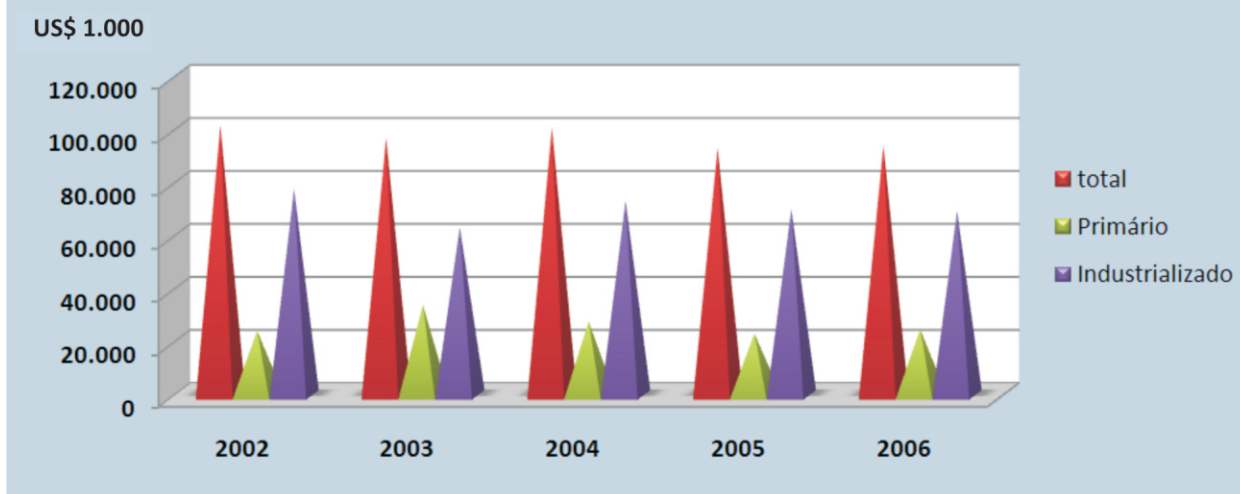
Fonte: Ministério do Desenvolvimento Indústria e Comércio Exterior - MDIC.

**Tabela 11.6 - Valor das Importações, segundo o Grau de Elaboração - 2002-2006**

Ano	Valor FOB (US\$ 1.000)		
	Total	Produtos Básicos	Produtos Industrializados
2002	101.886	24.219	77.667
2003	97.152	33.900	63.252
2004	101.052	27.699	73.353
2005	93.359	23.195	70.164
2006	94.224	24.786	69.438
Janeiro	5.439	1.664	3.775
Fevereiro	5.351	1	5.351
Março	10.612	3.711	6.901
Abril	7.720	1.300	6.419
Maio	12.760	4.491	8.269
Junho	7.459	1.475	5.985
Julho	12.356	3.422	8.934
Agosto	7.375	323	7.053
Setembro	6.735	4.033	2.703
Outubro	4.260	141	4.119
Novembro	9.589	3.791	5.798
Dezembro	4.567	435	4.132

Fonte: Ministério do Desenvolvimento Indústria e Comércio Exterior - MDIC.

**Gráfico 11.3 - Importações - 2001 - 2006**



Fonte: Ministério do Desenvolvimento Indústria e Comércio Exterior - MDIC.

**Tabela 11.7 - Valor e Participação no Total das Importações, Segundo os Principais Blocos Econômicos - 2005-2006.**

Blocos Econômicos	2006		2005	
	US\$ FOB	Part. (%)	US\$ FOB	Part. (%)
<b>TOTAL</b>	<b>94.223.713</b>	<b>100,00</b>	<b>93.358.797</b>	<b>100,00</b>
Estados Unidos (inclusive Porto Rico)	33.657.512	35,72	29.189.769	31,27
Mercado Comum do Sul - MERCOSUL	21.226.858	22,53	23.754.485	25,44
Ásia (exclusive Oriente Médio)	14.278.295	15,15	10.377.386	11,12
União Européia-UE	14.002.218	14,86	17.160.729	18,38
Europa Oriental	3.314.447	3,52	2.071.974	2,22
Demais Blocos	7.744.383	8,22	10.804.454	11,57

Fonte: Ministério do Desenvolvimento Indústria e Comércio Exterior - MDIC.

**Tabela 11.8 - Valor das Importações, segundo setores de Contas Nacionais - 2005-2006**

Especificação	2006		2005	
	Valor (US\$ FOB)	Part (%)	Valor (US\$ FOB)	Part (%)
<b>TOTAL</b>	<b>94.223.713</b>	<b>100,00</b>	<b>93.358.797</b>	<b>100,00</b>
<b>Bens de Capital</b>	<b>21.176.060</b>	<b>22,47</b>	<b>31.965.471</b>	<b>34,24</b>
Bens de Capital (Exc.Equip. Transp. Uso Ind)	20.783.934	22,06	31.965.471	34,24
Equipamentos. de Transporte. de Uso Industrial	392.126	0,42	-	-
<b>Bens Intermediários</b>	<b>69.648.866</b>	<b>73,92</b>	<b>57.167.790</b>	<b>61,23</b>
Alimentos e Bebidas destinados a Industria	16.014.855	17,00	15.658.385	16,77
Insumos Industriais	52.284.324	55,49	40.508.006	43,39
Peças e Acessórios de Equip. de Transporte	1.349.687	1,43	502.358	0,54
Bens Diversos	-	-	499.041	0,53
<b>Bens de Consumo</b>	<b>3.377.412</b>	<b>3,58</b>	<b>2.718.638</b>	<b>2,91</b>
Bens de Consumo Duráveis	190.333	0,20	69.127	0,07
Bens de Consumo não Duráveis	3.187.079	3,38	2.649.511	2,84
<b>Combustíveis e Lubrificantes</b>	<b>21.375</b>	<b>0,02</b>	<b>1.506.898</b>	<b>1,61</b>
<b>Demais Operações</b>	<b>-</b>	<b>-</b>	<b>-</b>	<b>-</b>

Fonte: Ministério do Desenvolvimento da Indústria e Comércio Exterior

**Tabela 11.9 - Valor e Participação no Total das Importações, Segundo os Principais Produtos - 2005-2006**

Produtos Importados		2006		2005	
		US\$ FOB	Part. (%)	US\$ FOB	Part. (%)
<b>TOTAL</b>		<b>94.223.713</b>	<b>100,00</b>	<b>93.358.797</b>	<b>100,00</b>
01	Trigo (exc. Trigo duro ou p/semeadura), e trigo	16.014.855	17,00	15.638.613	16,75
02	Coque de petróleo não calcinado	9.000.444	9,55	4.955.860	5,31
03	Algodão simplesmente debulhado, não cardado	5.409.137	5,74	3.874.435	4,15
04	Sulfato de amônio	5.272.547	5,60	3.088.569	3,31
05	Fio de fibras de poliésteres com fibras artif.	4.867.972	5,17	2.939.049	3,15
06	Chapas de liga de alumínio, 0.2 < e <=0.3mm, l>=1468	2.843.394	3,02	4.677.146	5,01
07	Fio de fibras artificiais >=85%, simples	2.717.609	2,88	835.909	0,90
08	Outras máquinas e aparelhos mecânicos c/funçã...	2.427.927	2,58	1.466.372	1,57
09	Diidrógeno-ortofosfato de amônio, incl. mist. hi.	2.306.920	2,45	514.998	0,55
10	Outras obras de ferro ou aço	2.187.451	2,32	500.872	0,54
11	Tubos de aço n/ lig. s/cost. p/perfur.extrac.pe...	2.179.288	2,31	523.536	0,56
12	Fio texturizado de poliésteres	1.755.698	1,86	2.456.039	2,63
13	Outras chapas e tiras, de ligas de alumínio, esp.>0	1.438.658	1,53	2.095.126	2,24
14	Teares p/tecido de l>30cm, s/lancadeira, a jato	1.301.612	1,38	1.740.102	1,86
15	Bacalhaus polares, lings, zarbos. etc. secos, não	1.261.032	1,34	909.001	0,97
16	Outs. aparelhos e dispositiv. p/ trat. mater. modi...	1.189.070	1,26	1.882.959	2,02
17	Tubo rígido, de outros plásticos	1.080.672	1,15	1.235.133	1,32
18	Outros motores diesel / semi-diesel, p/ embarcação	793.250	0,84	278.039	0,30
19	Outs. Máquinas e apars. p/ esmagar, etc. subst. min	732.273	0,78	3.840.121	4,11
20	Máquinas para fiação de matérias têxteis	729.625	0,77	3.558.826	3,81
21	Escovas de carvão, p/uso elétrico	715.711	0,76	1.999	0,00
22	Filés de merluzas, congelados	703.408	0,75	370.946	0,40
23	Outs. Instrumentos, aparelhos e máqs. de medida/	628.589	0,67	144.393	0,15
24	Outros polietilenos s/carga, d>=0.94, em formas	586.394	0,62	400.854	0,43
25	Fosfatos de cálcio, naturais, moídos	558.998	0,59	180.083	0,19
26	Outs. Partes de máquinas e apars. Mecan. c/ função	557.940	0,59	407.419	0,44
27	Outs. Instrumentos e apars. p/ análise / ensaio / me	548.613	0,58	781.920	0,84
28	Mecanismos "jacquard" p/ teares	544.270	0,58	0	0,00
29	Outras partes e acess. de teares p/ tecidos	508.169	0,54	281.512	0,30
30	Torneiras e outros dispositivos p/ canalizações	505.426	0,54	532.969	0,57
31	Outros esterilizadores	504.349	0,54	0	0,00
32	Fibras de poliésteres, não cardadas, não penteados	485.204	0,51	1.624.309	1,74
33	Outras bobinadeiras de matéria têxtil, c/ atado...	477.461	0,51	225.087	0,24
34	Caixas de transmissão, redutores, etc. de veloc.	469.508	0,50	107.625	0,12
35	Fio algodão >=85%, cru, simpl. Fibra pent. 192.3d<	464.169	0,49	765.147	0,82
Demais produtos		20.456.070	21,71	30.523.829	32,70

Fonte: Ministério do Desenvolvimento, Indústria e Comércio Exterior-MDIC.